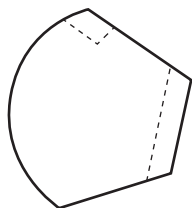
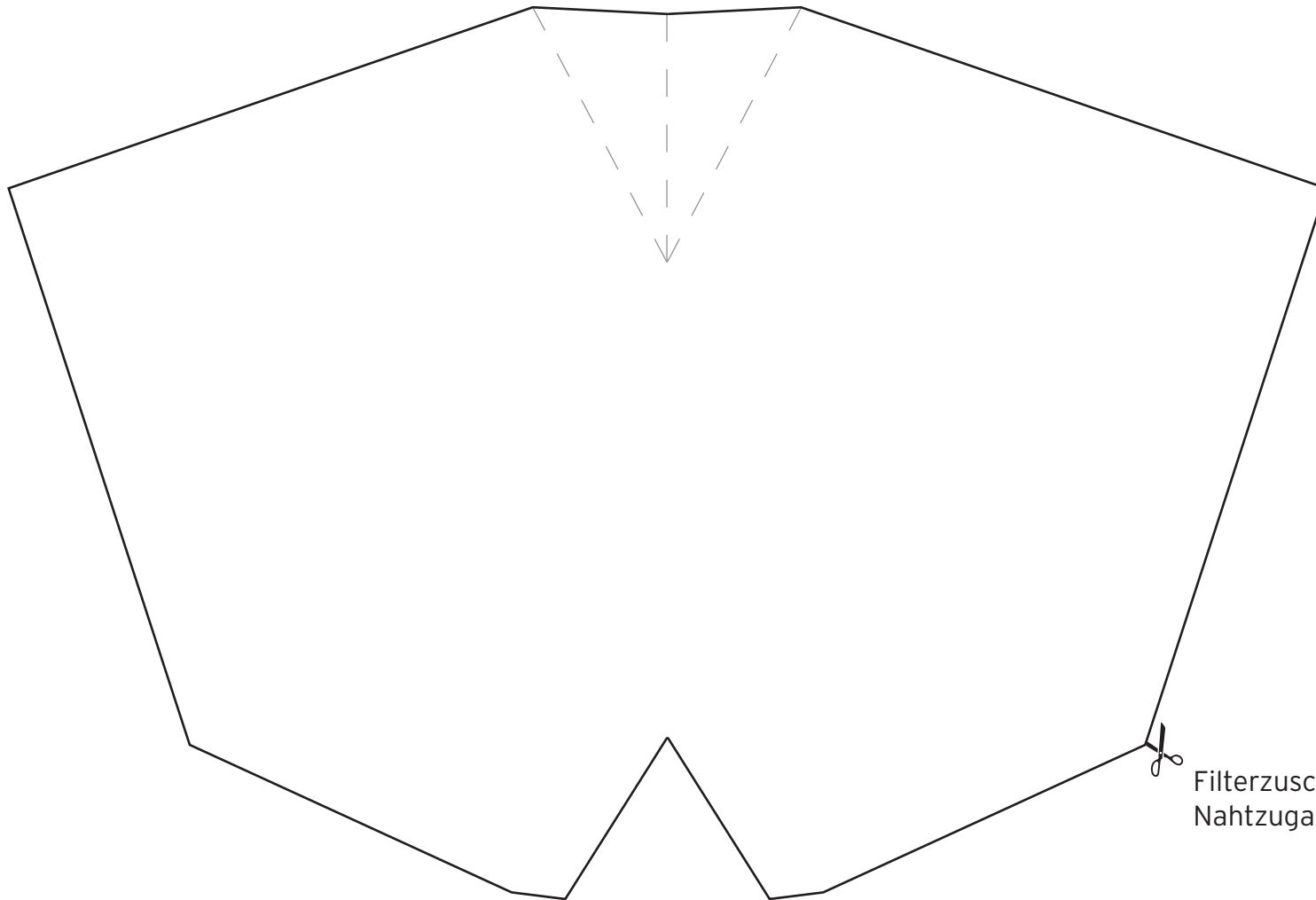


# „FILTER“ ZUSCHNITTVORLAGE

## RUNDE MASKE



Knipse aufeinander legen und  
Filterfalz mit den Fingern falzen.

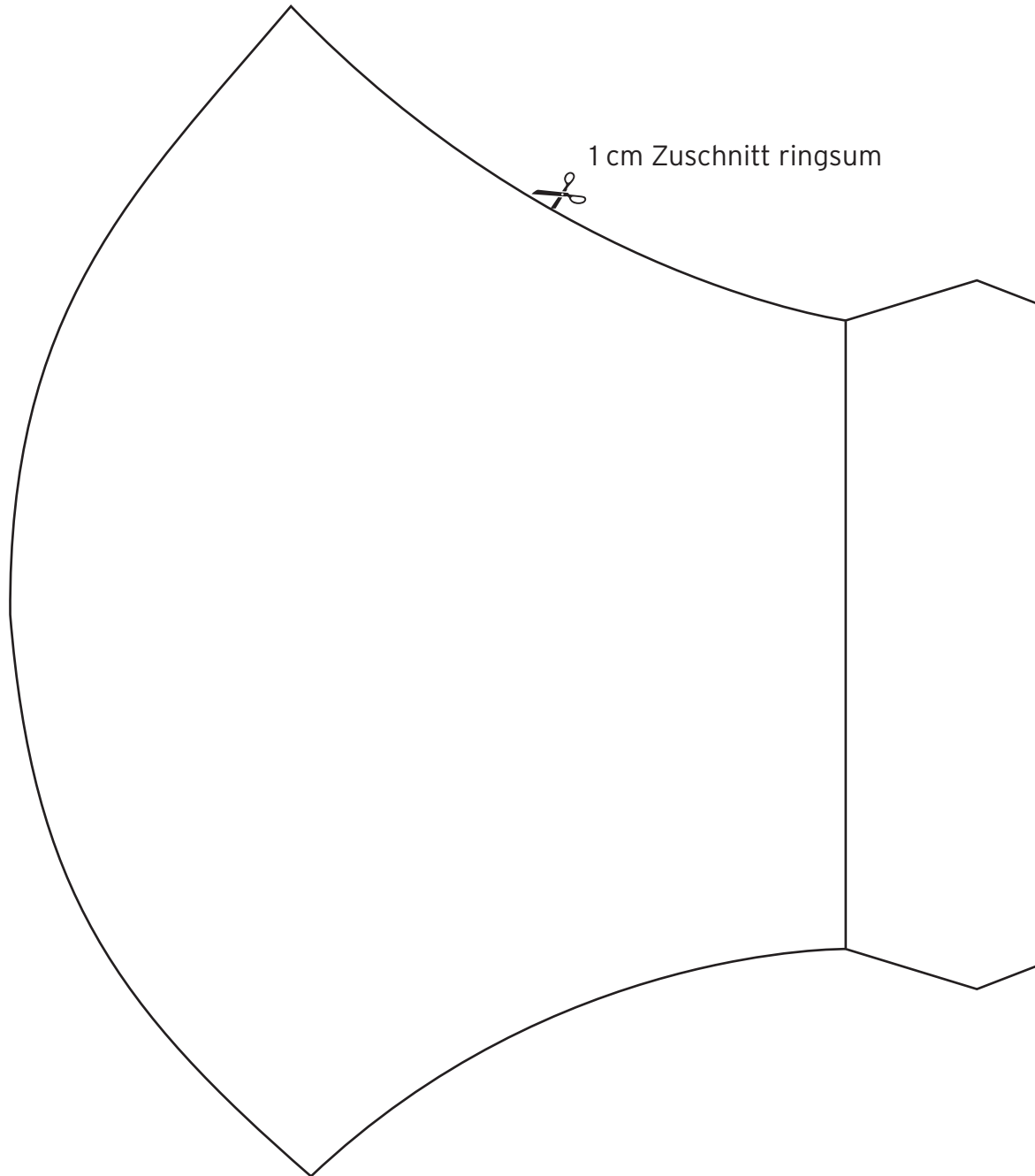


Filterzuschnittvorlage ohne  
Nahtzugaben ausschneiden.

Kontrollquadrat  
2 x 2 cm



# ERWACHSENENMASKE ZUSCHNITTVORLAGE



Erwachsenenmaske  
Außenlage  
2 x gespiegelt  
Teil 1 von 3

Kontrollquadrat  
2 x 2 cm



# ERWACHSENENMASKE ZUSCHNITTVORLAGE

1 cm Zuschnitt ringsum



Ein- und Umschlag

Ein- und Umschlag

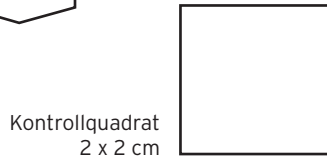
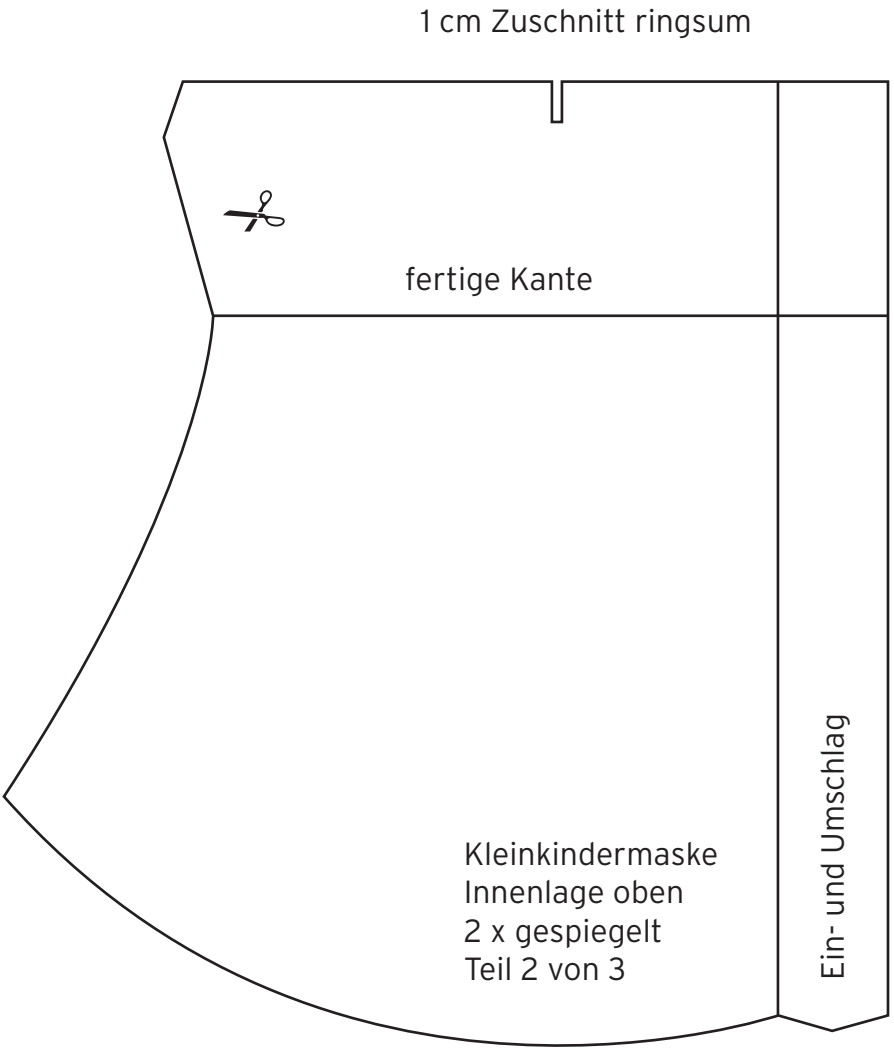
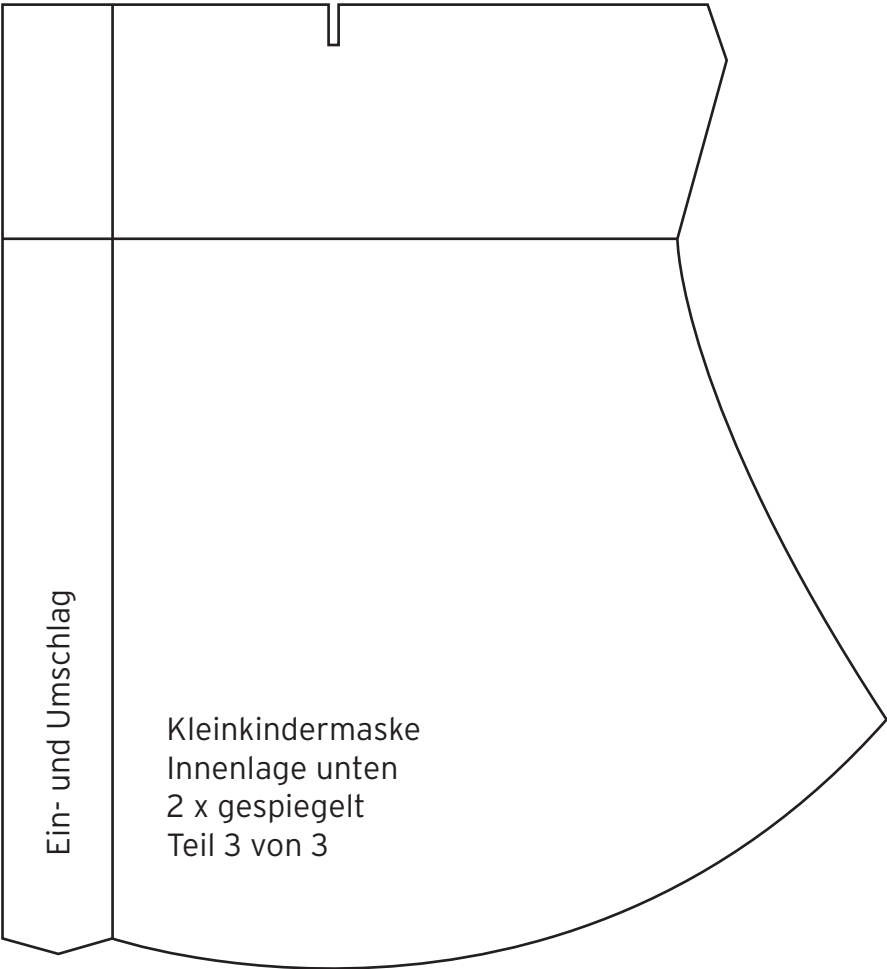
Erwachsenenmaske  
Innenlage unten  
2 x gespiegelt  
Teil 3 von 3

Erwachsenenmaske  
Innenlage oben  
2 x gespiegelt  
Teil 2 von 3

Kontrollquadrat  
2 x 2 cm

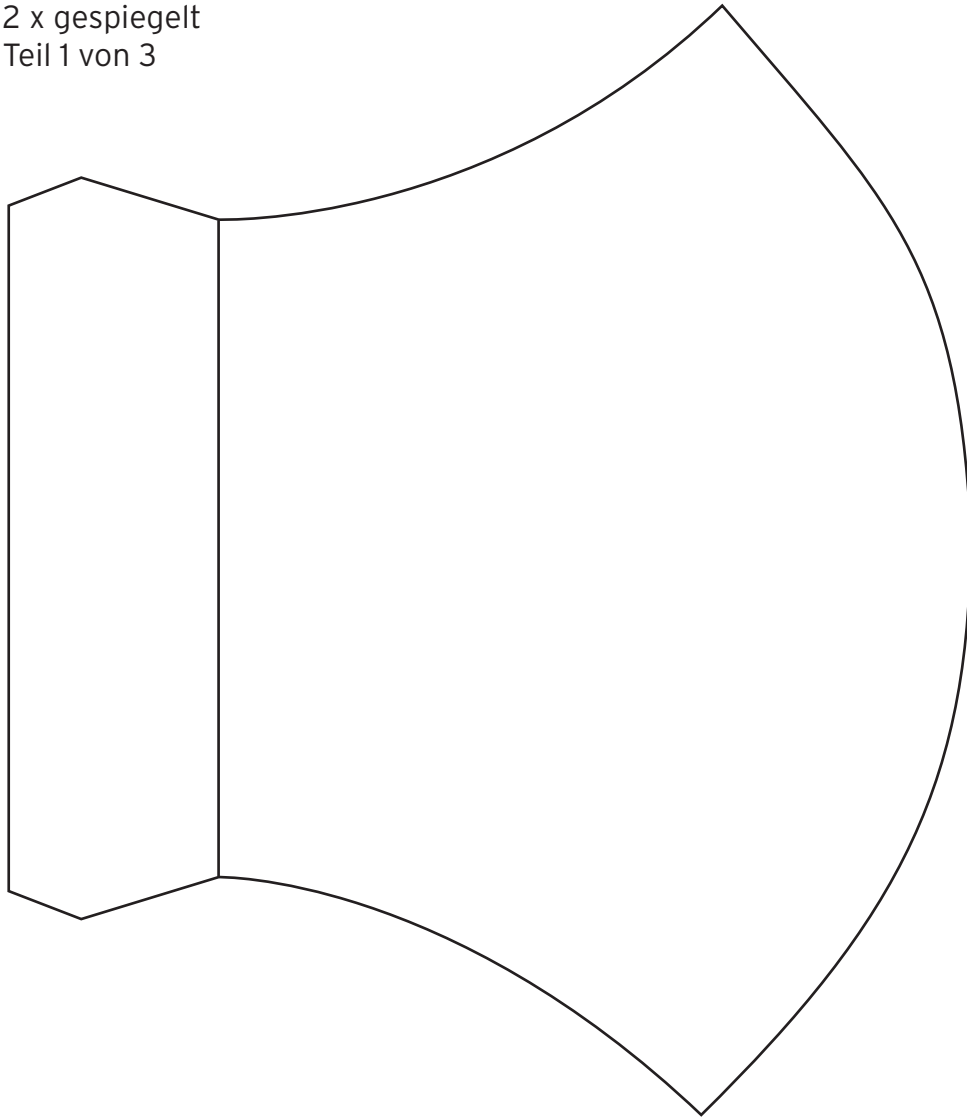


# KLEINKINDERMASKE ZUSCHNITTVORLAGE



# KLEIN-/KINDERMASKE ZUSCHNITTVORLAGE

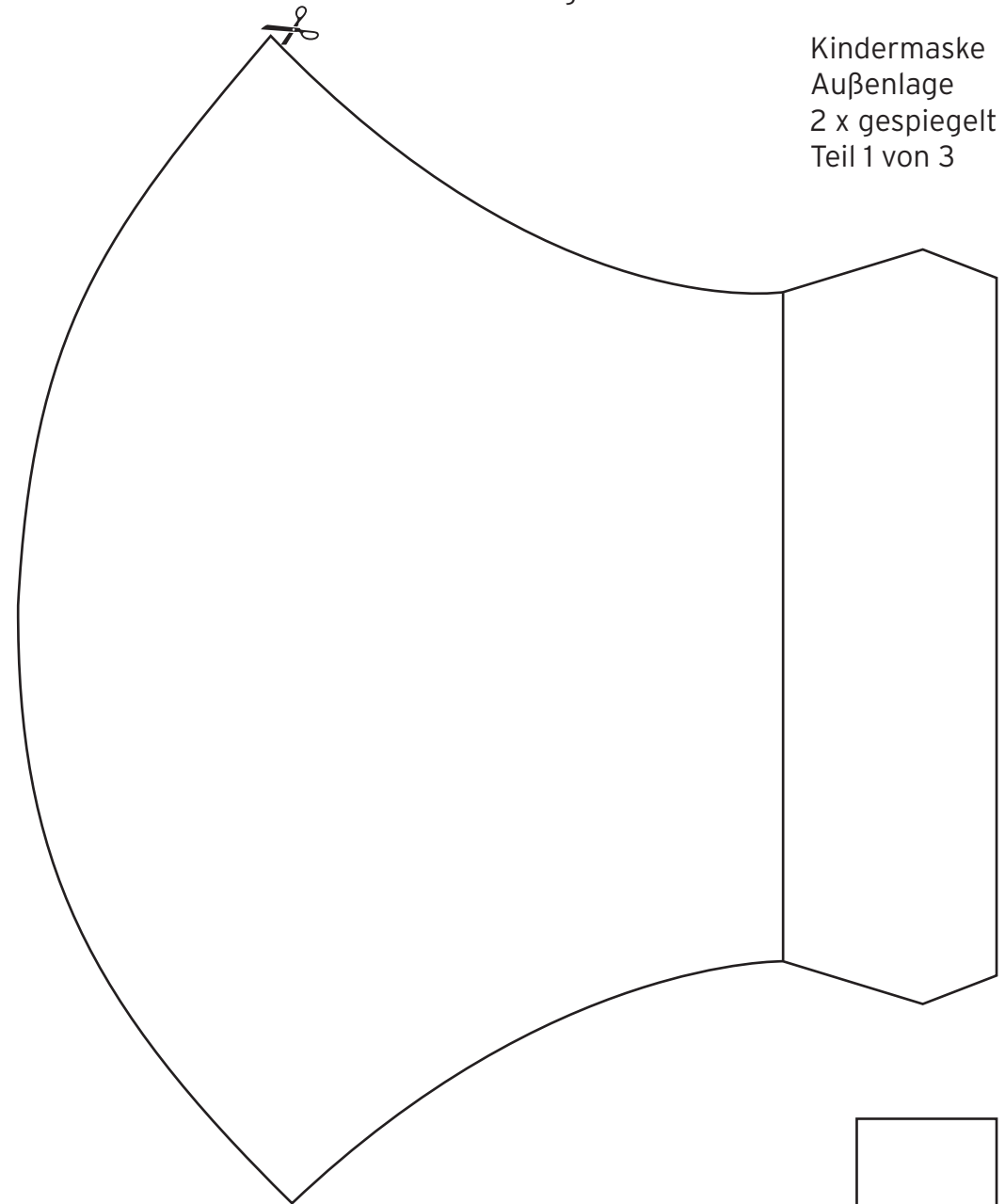
Kleinkindermaske  
Außenlage  
2 x gespiegelt  
Teil 1 von 3



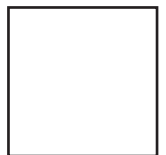
1 cm Zuschnitt ringsum



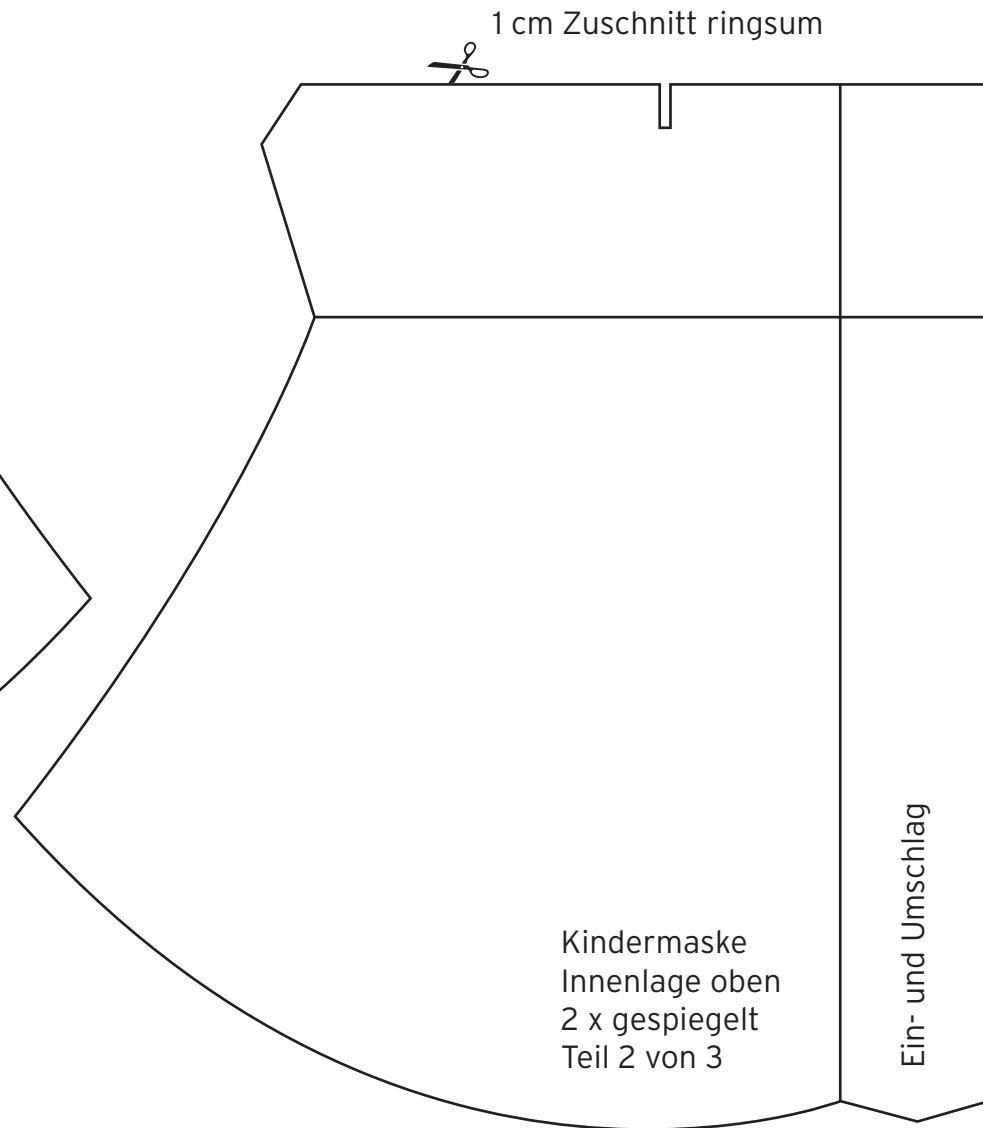
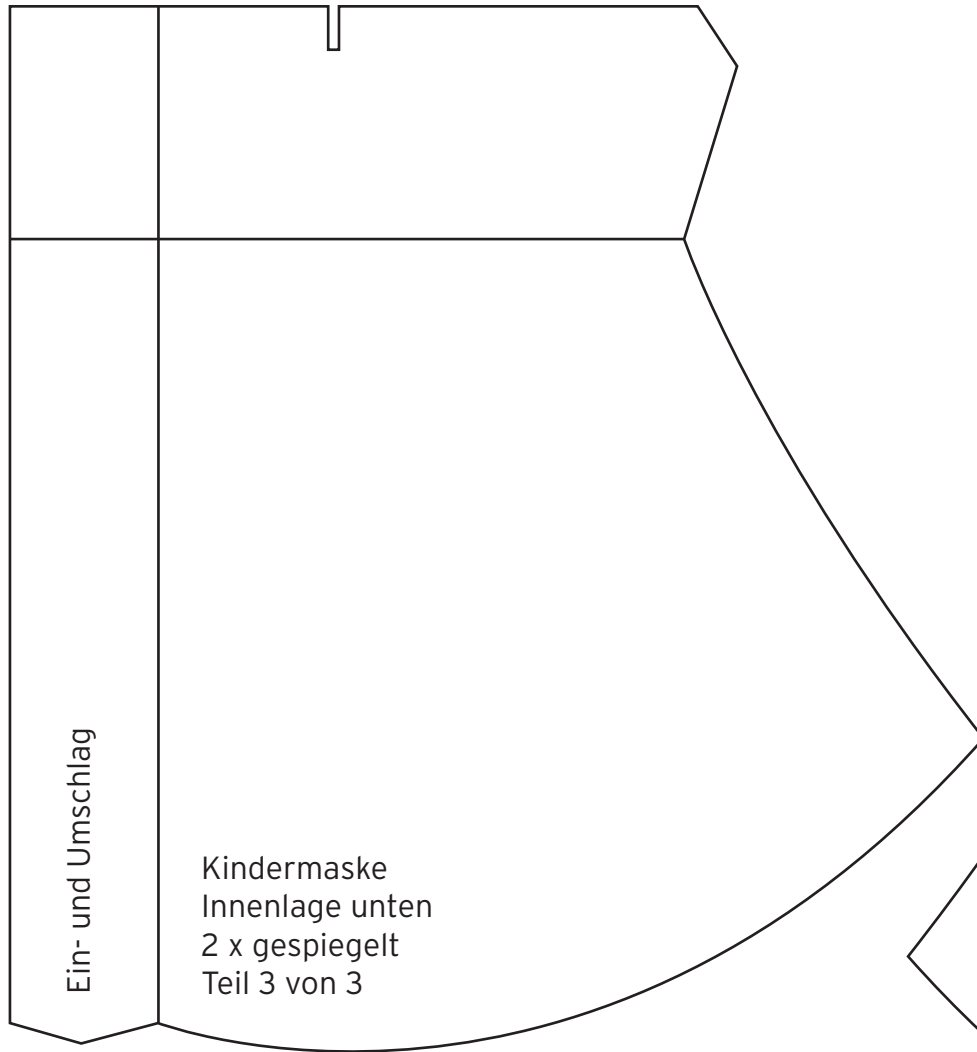
Kindermaske  
Außenlage  
2 x gespiegelt  
Teil 1 von 3



Kontrollquadrat  
2 x 2 cm



# KINDERMASKE ZUSCHNITTVORLAGE



Kontrollquadrat  
2 x 2 cm

