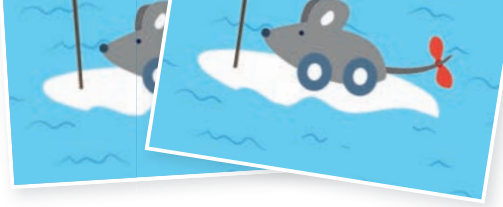


Ernsting's family

Von fröhlichen Familien empfohlen.



DAS ERNSTING'S FAMILY

MEMO

So geht's

Alle Karten werden mit der Bildseite nach unten auf den Tisch gelegt und gut gemischt. Wer möchte, kann die Karten in Reihen zu einem Quadrat oder Rechteck ordnen. **Beginnen darf**

zum Beispiel der/die Jüngste, Kleinste oder Älteste – je nach Vereinbarung. Danach geht's im Uhrzeigersinn weiter. Es dürfen nacheinander immer zwei Karten aufgedeckt werden. Sind es **zwei gleiche Bilder**, darf sich der/die Spieler/in diese beiden Karten nehmen und nochmals zwei Karten aufdecken. Das geht so lange, bis er/sie zwei verschiedene Bilder aufdeckt. Damit sich jeder die Bilder und die Lage der Karten

gut merken kann, bleiben sie immer kurze Zeit aufgedeckt liegen. Dann werden sie an derselben Stelle wieder umgedreht. Nun ist der nächste Spieler an der Reihe.

Spielziel

Wer am Ende die **meisten Kartenpaare** besitzt, ist Gewinner der Spielrunde.

Bevor gespielt werden kann, müssen die Karten vorsichtig entlang der gestrichelten Linie ausgeschnitten werden.



DAS ERNSTING'S FAMILY
MEMO

Topolino

Topolino

Topoli

**VIEL SPASS
BEIM SPIELEN!**

