

PRESSEINFORMATION

DOB-HIGHLIGHTS IM SEPTEMBER 2019

Coesfeld-Lette, 1. Juli 2019 - Die neue Gina Benotti Kollektion lässt ab dem 6. September herbstliche Gefühle aufkommen! Kräftige Senftöne und Rot-Nuancen werden zu dunklem Grau, Jeansblau und Schwarz kombiniert. Schmale Denims mit Galonstreifen und kleinen Nietenverzierungen sowie Leggings mit Spitzendetail zaubern eine tolle Figur. Dazu passen anschmiegsame Blusen aus Viskose, die nicht nur elegant wirken, sondern sich auch unkompliziert mit langen Strickjacken stylen lassen. Kleider sind auch in den kühlen Monaten ein starkes Thema. Sie werden durch Strumpfhosen und kuscheligen Kapuzenmantel mit Wollanteil oder Daunenjacke herbsttauglich. Ein unverzichtbarer Begleiter im Herbst sind Stiefeletten - ob klassisch oder in glänzender Optik.

Die Gina Kollektion zeigt sich ebenfalls verliebt in den Herbst und erstrahlt in kräftigem Gelb und fruchtigen Beerentönen. Kuschelige Pullover aus Fein- und Grobstrick sowie locker fallende Longblusen werden zur Skinny-Jeans oder einer Leggings in Wildlederoptik kombiniert. Für einen besonders lässigen Look sorgt das Sweatkleid mit Schalkragen, das sich perfekt zu Sneakern stylen lässt. Erste Hilfe gegen Herbstkälte bietet zum einen die Weste in Kunstfell-Optik und zum anderen der klassische Parka mit Fake Fur-Kragen. Tolle Hingucker Accessoires sind der gelbe Rucksack aus Kunstleder und die glänzenden Schnür-Boots.

Über Ernsting's family

Ernsting's family ist mit rund 1.865 Filialen, einer mehrfach ausgezeichneten Online-Präsenz und rund 12.000 Mitarbeitern einer der größten Cross-Channel-Anbieter im deutschen Textileinzelhandel. Im November 2017 erhielt das Unternehmen die Auszeichnung „Händler des Jahres“ in der Kategorie Großunternehmen. Mit einem Umsatz von rund 1,075 Milliarden Euro verzeichnete Ernsting's family im GJ 17/18 ein erneut deutliches Wachstum. Das Unternehmen mit Sitz in Coesfeld, Westfalen bietet Mode und Accessoires für die ganze Familie mit den Schwerpunkten Wäsche, Damen- und Kinderbekleidung.

Qualität zu überraschend günstigen Preisen ist die Prämisse des Unternehmens, welches mit sozialer, gesellschaftlicher und ökologischer Verantwortung die Erschließung neuer Vertriebswege und Verkaufsstandorte kontinuierlich fortsetzt.

Ihr Kontakt:

Ernsting's family GmbH und Co. KG

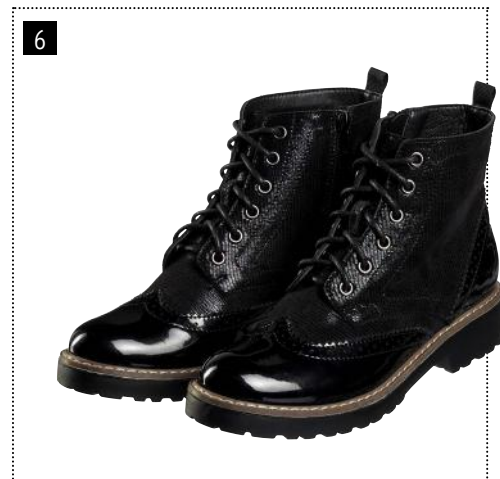
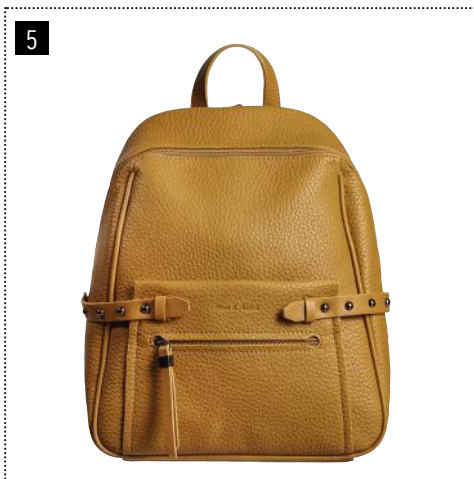
Katrin Oberg

Hugo-Ernsting-Platz 1, 48653 Coesfeld-Lette

Tel.: 02546/77 2100, Fax: 02546/77 2780

Katrin.Oberg@ernstings-family.com, www.ernstings-family.com

HERBSTLIEBE



1 | PULLOVER

4647210235
17,99 Euro
Gr. 36 - 46
ab Sep. 2019

2 | JACKE

4605200218
49,99 Euro
Gr. 36 - 46
ab Sep. 2019

3 | BLUSE

4622020200
14,99 Euro
Gr. 36 - 46
ab Sep. 2019

4 | JEANS

4621950295
19,99 Euro
Gr. 36 - 46
ab Sep. 2019

5 | RUCKSACK

4665360215
24,99 Euro
Gr. 26,5 x 12 x 32,5 cm
ab Sep. 2019

6 | SCHUHE

4647390220
34,99 Euro
Gr. 38 - 41
ab Sep. 2019

HERBSTLIEBE



1 | WESTE

4619140215
19,99 Euro
Gr. 36 - 46
ab Sep. 2019

2 | BLUSE

4622040200
17,99 Euro
Gr. 36 - 46
ab Sep. 2019

3 | PULLOVER

4621850335
19,99 Euro
Gr. 36 - 46
ab Sep. 2019

4 | LEGGINGS

4621970298
19,99 Euro
Gr. 36 - 46
ab Sep. 2019

5 | SCHAL

4669750255
6,99 Euro
Gr. 190 x 80 cm
ab Sep. 2019

6 | KLEID

4621900298
24,99 Euro
Gr. 36 - 46
ab Sep. 2019

Herbstliebe



1 | MANTEL

4604590215
59,99 Euro
Gr. 38 - 50
ab Sep. 2019

2 | STRICKJACKE

4628740238
24,99 Euro
Gr. 36 - 54
ab Sep. 2019

3 | KLEID

4624540218
19,99 Euro
Gr. 36 - 50
ab Sep. 2019

4 | BLUSE

4624380200
17,99 Euro
Gr. 36 - 54
ab Sep. 2019

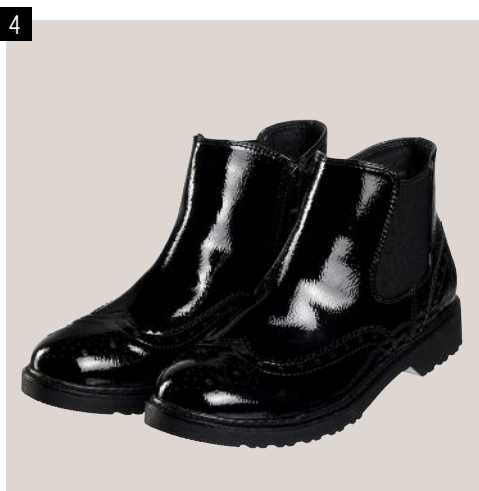
5 | SCHUHE

4647570901
29,99 Euro
Gr. 38 - 40
ab Sep. 2019

6 | JEANS

4624580295
24,99 Euro
Gr. 38 - 50
ab Sep. 2019

Herbstliebe



1 | JACKE

4604560255
49,99 Euro
Gr. 38 - 50
ab Sep. 2019

2 | MÜTZE

4640820901
6,99 Euro
Gr. One Size
ab Sep. 2019

3 | BLUSE

4624360252
17,99 Euro
Gr. 36 - 54
ab Sep. 2019

4 | SCHUHE

4647400220
34,99 Euro
Gr. 38 - 40
ab Sep. 2019

5 | BLUSE

4624330252
14,99 Euro
Gr. 36 - 54
ab Sep. 2019

6 | LEGGINGS

4624610220
17,99 Euro
Gr. 36 - 50
ab Sep. 2019