



Ernsting's **family**

Von fröhlichen Familien empfohlen.

**GEMEINSAM
WACHSEN.**



Ernsting's **family**

The storefront features a large window display on the left with two mannequins, one seated and one standing, against a dark background with a white honeycomb pattern. The window has the Ernsting's family logo and tagline at the bottom. To the right is an arched entrance with a glass door, and further right is another window display. The building is light-colored with classical architectural details. Two women are walking on the sidewalk in front of the store.

Von fröhlichen Familien empfohlen

32

Ernsting's **family**
Von fröhlichen Familien empfohlen

„Wir sind für unsere Kundschaft da. Immer.“ Kurt Ernsting

ÜBER UNS

Ernsting's family ist mit rund 1.865 Filialen, einer mehrfach ausgezeichneten Online-Präsenz und rund 12.000 Mitarbeitern einer der größten Cross-Channel-Anbieter im deutschen Textileinzelhandel.

Im November 2017 erhielt das Unternehmen die Auszeichnung „Händler des Jahres“ in der Kategorie Großunternehmen. Mit einem Umsatz von rund 1,15 Milliarden Euro verzeichnete Ernsting's family im Geschäftsjahr 2018/2019 erneut ein deutliches Wachstum.

Das Unternehmen mit Sitz in Coesfeld (Westfalen) bietet Mode und Accessoires für die ganze Familie mit den Schwerpunkten Wäsche, Damen- und Kinderbekleidung. Qualität zu überraschend günstigen Preisen ist die Prämisse des Unternehmens, welches mit sozialer, gesellschaftlicher und ökologischer Verantwortung die Erschließung neuer Vertriebswege und Verkaufsstandorte kontinuierlich fortsetzt.

Den Grundstein für diesen Erfolg legte Kurt Ernsting bereits 1967 mit der Eröffnung des ersten „minipreis“ Geschäftes in der Waschküche seines Elternhauses.

Wir wachsen stetig weiter und bemühen uns, so nah wie möglich an unsere Kundinnen und Kunden heranzurücken. Deshalb sind wir immer auf der Suche nach neuen Standorten, die zu uns passen und unsere Anforderungen erfüllen.

*per 30.06. des jeweiligen Geschäftsjahres

1.865 FILIALEN
GESCHÄFTSJAHR 2018/19*
IN DEUTSCHLAND UND ÖSTERREICH

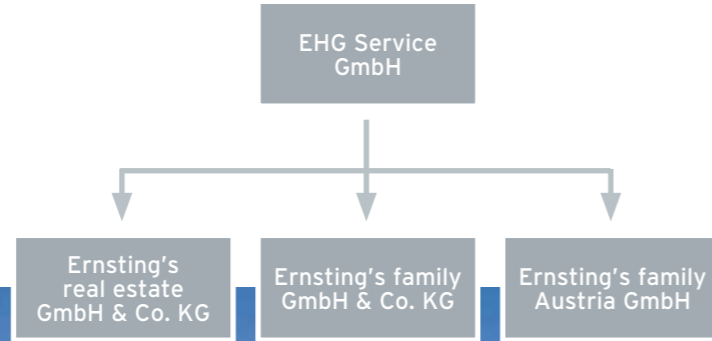
12.000 MITARBEITER
GESCHÄFTSJAHR 2018/19*
GESAMTKONZERN

1,15 MRD. EURO UMSATZ
GESCHÄFTSJAHR 2018/19*



DIE ERNSTING'S FIRMENGRUPPE

Heute besteht die Ernsting's Firmengruppe aus verschiedenen Gesellschaften, die sich ergänzen. Unter der Holdinggesellschaft EHG Service GmbH ist die Ernsting's family für das operative Filialgeschäft verantwortlich.



Die Aufgaben der Ernsting's real estate sind zum einen das Management der firmeneigenen Immobilien und deren Bewirtschaftung. Zum anderen beschäftigen sich die Abteilungen Expansion, Ladenbau und Mietvertragsverwaltung mit Standortanalysen, der Anmietung und deren Verwaltung sowie der Einrichtung neuer Ladenlokale für das Filialgeschäft.

KUNDEN

Unser Ziel ist es, höchstmögliche Kundenzufriedenheit durch attraktive Mode, ehrliche Preise, garantierte Qualität und besten Service zu erreichen. Wir verstehen die Bedürfnisse von Familien.

MITARBEITER

Wir vertrauen unseren Mitarbeitern und bieten ihnen Chancen, sich mit unserem Unternehmen weiterzuentwickeln. Der Umgang mit unseren Mitarbeitern ist von Respekt, Fairness und Offenheit geprägt.

GESCHÄFTSPARTNER

Wir verhalten uns fair gegenüber unseren Geschäftspartnern und erwarten von ihnen, dass sie nach Leitlinien handeln, die mit unseren Unternehmensgrundsätzen im Einklang stehen.

Film ab ...

Erfahren Sie mehr in unserem Unternehmensfilm:



oder auf
www.ernstings-family.com



Kurt Ernsting eröffnet die 1. „minipreis“-Filiale in der Waschküche des elterlichen Textilhauses.

1967

Namensänderung in „Ernsting's family“ und Eröffnung der ersten Filialen in den neuen Bundesländern.

1990

Bau des **Service-Center** in Coesfeld-Lette.

2000



Rundum **neues Design**.

2009



Einweihung des neuen **Hochregallagers** in Lette.

2012

Eröffnung der **50. Filiale in Österreich**.

2013



50 Jahre Ernsting's family mit feierlicher Zitatenthüllung „Wir sind für unsere **Kundschaft da. Immer!**“.

2018

1971
Bau des **Verwaltungsgebäudes und Lagerhalle** in Coesfeld-Lette.



1993
Eröffnung des **Vertriebs-Centers in Klieken** (Dessau).

2003
Eröffnung der **1000. Filiale**.
Eröffnung des **Online Shops**.



2010
Eröffnung der **1.500. Filiale**.
Eröffnung der **1. Filiale in Österreich**.



2013
Der **Mobile Shop** geht an den Start.

2017
Auszeichnung mit dem **Deutschem Handelspreis** in der Kategorie **Großunternehmen**.



HEUTE
Rund **1.865 Standorte** in Deutschland und Österreich und damit einer der zehn größten und erfolgreichsten Textilhändler in Deutschland.



DAS SIND UNSERE STANDORTANFORDERUNGEN:

- Belebte Einzellagen in Innenstädten.
- Gut frequentierte Shopping Center.
- Verkehrsorientierte Fachmarkt- und Nahversorgungszentren sowie Retail Parks.
- Einzugsgebiet mindestens **15.000** Einwohner.
- Zwischen **200 bis 300 m²** Gesamtfläche.
- **6 bis 15 m** Frontbreite, ebenerdig.
- Genaue Informationen wie **Lageplan, Grundriss** und Informationen über den Branchenmix zur Prüfung der Eignung eines Ladens.

ERNSTING'S FAMILY ALS MIETPARTNER:

- Einen Mehrwert für Ihre Immobilie schaffen Sie mit Ernsting's family als Mieter.
- Bekannter Textileinzelhändler mit rund 1.850 Filialen in Deutschland und Österreich.
- Ergänzung des Einzelhandelsangebotes durch umsatzstarke Filialen.
- Bonitätsstarker Mieter mit sehr gutem Image.
- Langfristige, wertgesicherte Mietverträge.
- Moderner Ladenbau und Einsatz von kostenreduzierender und intelligenter Technik.
- Einzelhändler mit Fokus auf die Umwelt durch Nutzung von Ökostrom für unser gesamtes Filialnetz.

... für die Umwelt

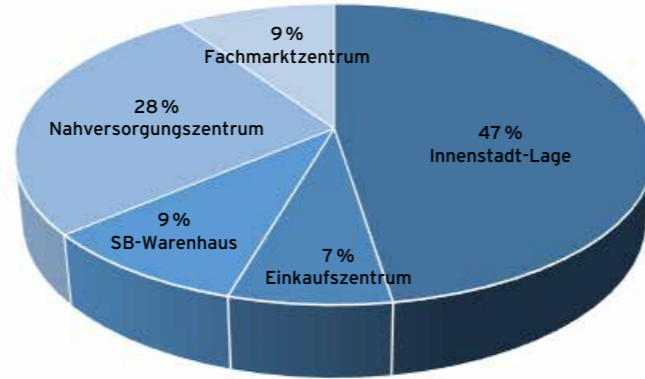
Unsere Filialen werden grün. Seit 2007 optimieren wir unsere Filialen hinsichtlich ihrer Energieeffizienz. Heizung, Kühlung, Lüftung und Beleuchtung in Deutschland und Österreich werden zentral über das Service-Center gesteuert.

Die Stromversorgung wurde seit 2011 von Graustrom vollständig auf Grünstrom umgestellt - von der Beleuchtung bis hin zur Klimatisierung wird der Energiebedarf damit CO₂-emissionsfrei aus Wasserkraft abgedeckt.



STANDORTTYPEN

Die Standorttypen von Ernsting's family sind heute breit gefächert. Sie reichen von hoch frequentierten Großstädten bis zum ländlichen und vorstädtischen Raum. Diese Einzellagen werden durch Nahversorgungs- und Fachmarktzentren sowie Retail Parks und Vorkassenzonen in SB-Warenhäusern ergänzt. Klassische Shopping Center runden das Standortportfolio ab.



UNSER SCHLÄGT FÜR NACHHALTIGKEIT.

Unsere Umwelt ist uns wichtig, daher achten wir auf ökologisch und sozial verantwortliche Produktionsbedingungen. Unsere Textilien durchlaufen strenge Kontrollen und in Kooperation mit renommierten Initiativen setzen wir uns auch für faire Arbeitsbedingungen ein, sodass Sie unsere Mode mit einem guten Gefühl kaufen und mit viel Freude tragen können.

Die textile Wertschöpfungskette ist sehr komplex. Ähnlich unübersichtlich ist auch die Siegel-Landschaft, die bisher keinen Standard hervorgebracht hat, der die Einhaltung sozialer und ökologischer Kriterien auf allen Ebenen garantiert. Unserem Selbstverständnis entspricht es jedoch, dass unsere Produkte auf allen Produktionsstufen unter fairen und ökologisch wertvollen Arbeits- bzw. Produktionsbedingungen hergestellt und weiterverarbeitet werden. Um diesem Anspruch gerecht zu werden, kombinieren wir gezielt anerkannte Standards.



QUALITÄT, DIE GLÜCKLICH MACHT.



STANDARD 100 by OEKO-TEX®
STANDARD 100 by OEKO-TEX® ist ein unabhängiges Produktlabel für schadstoffgeprüfte Textilien - vom Rohstoff bis zum fertigen Artikel.



BUREAU VERITAS QUALITY CHECK
Das Bureau Veritas Quality Check Siegel steht für geprüfte Sicherheit und unabhängige Fertigungskontrollen.



RDS
Der Responsible Down Standard garantiert, dass verarbeitete Daunen aus einer transparenten Lieferkette stammen und steht für eine leidfreie Gewinnung von Daunen.



DOWNPASS
Der DOWNPASS ermöglicht die Rückverfolgbarkeit verarbeiteter Daunen mindestens bis hin zur Aufzuchtfarm. Er stellt sicher, dass hohe Tierwohl-Kriterien über die gesamte Lieferkette eingehalten werden.



COTTON MADE IN AFRICA
Cotton made in Africa setzt sich für einen ökonomisch, sozial und ökologisch nachhaltigeren Baumwollanbau in Subsahara-Afrika ein und trägt damit zu einer Verbesserung der Lebensbedingungen kleinbäuerlicher Familien bei.



FAIRTRADE COTTON
Das Fairtrade-Siegel garantiert die Verwendung von Baumwolle nach internationalen Fairtrade-Standards. Dies fördert bessere Lebens- und Arbeitsbedingungen der Baumwollproduzenten sowie den Umweltschutz.



ORGANIC CONTENT STANDARD
Das OCS-Siegel kennzeichnet Textilien mit Baumwolle aus ökologischem Anbau. Es ermöglicht bessere Warenrückverfolgbarkeit und Transparenz in der Produktionskette.



GOTS
Das Global Organic Textile Standard-Siegel (GOTS) garantiert höchste Umwelt- und Sozialstandards der Produktionsprozesse und die Verwendung von Baumwollfasern aus kontrolliertem Bio-Anbau.



Nachhaltigkeit ist: Qualität, die lange Freude bereitet.
Weitere Infos zu unseren Qualitätskonzepten, Projekten und Partnern finden Sie auf

IHRE ANSPRECHPARTNER

Zur optimalen Betreuung unseres Expansionsgeschäfts haben wir unser Einsatzgebiet in unterschiedliche Regionen mit je einem kompetenten Ansprechpartner unterteilt. Wir sind ständig auf der Suche nach neuen Ladenlokalen, von Flensburg bis Garmisch und von Aachen bis Dresden.

Auch unser Expansionsgebiet in Österreich wird stetig weiter ausgebaut. Demnach sind wir immer interessiert an geeigneten Standorten in österreichischen Mittel- und Großstädten, um unser Filialnetz zu erweitern.

Wir sind für Sie vor Ort!



Gebiet Nord
Thomas Holstiege

Hugo-Ernsting-Platz 1
48653 Coesfeld-Lette
M +49 171 6481445
expansion@ernstings-family.com



Gebiet West
Benjamin Sommer

Hugo-Ernsting-Platz 1
48653 Coesfeld-Lette
M +49 151 17117652
expansion@ernstings-family.com



Gebiet Mitte
Björn Geisler

Hugo-Ernsting-Platz 1
48653 Coesfeld-Lette
M +49 170 2263160
expansion@ernstings-family.com



Gebiet Nordost
Danny Wilke

Hugo-Ernsting-Platz 1
48653 Coesfeld-Lette
M +49 151 57165270
expansion@ernstings-family.com



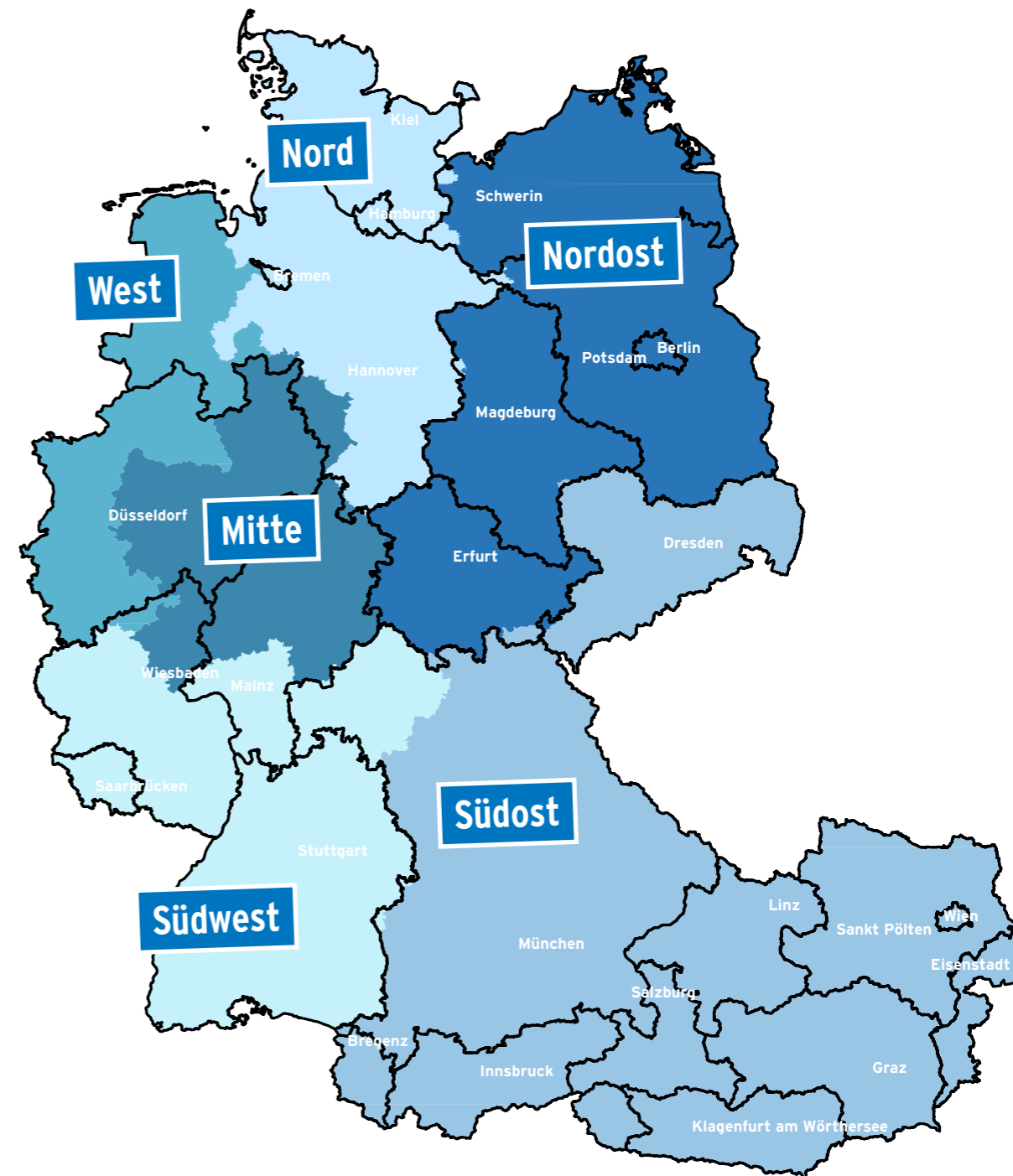
Gebiet Südwest
Michael Schneider

Hugo-Ernsting-Platz 1
48653 Coesfeld-Lette
M +49 170 2263174
expansion@ernstings-family.com



Gebiet Südost & Österreich
Gunnar Straßburg

Hugo-Ernsting-Platz 1
48653 Coesfeld-Lette
M +49 170 2263128
expansion@ernstings-family.com





Ernsting's family

Von fröhlichen Familien empfohlen.



Ernsting's family GmbH & Co. KG, Hugo-Ernsting-Platz 1, 48653 Coesfeld-Lette
T +49 2546 77-0, expansion@ernstings-family.com

WWW.ERNSTINGS-FAMILY.COM

